

# ご利用方法

## 1 予約

受付か電話で12か月前から予約できます

## 2 支払い

受付か振込\*でお支払いください

\*利用日の1週間前まで

## 3 カギの受取り

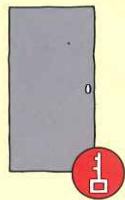
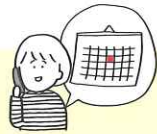
ノース10は所定の場所、ウエスト100は受付にカギがあります

## 4 入室・退室

時間内のご利用をお願いします

## 5 カギの返却

元の場所へお戻しください



# ウエスト100

和室

定員12名



20㎡

会議室 B

定員18名



25㎡

会議室 C

定員4名



8㎡

ホール

定員60名



90㎡

サロン室

定員20名



40㎡

ロビー



古本や物品を販売しています。

会議室 A

定員36名



60㎡



## 料金表

A 1時間あたり 一般料金

B 1時間あたり 学生料金

|    | ホール                 | 会議室 A               | 会議室 B  | 会議室 C | サロン室   | 和室     |
|----|---------------------|---------------------|--|-------|--------|--------|
| A  | 2200 円              | 1650 円              | 1100 円   | 550 円 | 1650 円 | 1100 円 |
| B  | 1760 円              | 1320 円              | 880 円  | 440 円 | 1320 円 | 880 円  |
| 備品 | グランドピアノ<br>3300 円/回 | グランドピアノ<br>2200 円/回 | プロジェクター (2200 円)・マイク (550 円)<br>契約ロッカー・コピー機もあります |       |        |        |

- ・1時間単位でご利用いただけます
- ・準備から片づけまで、すべて利用時間内をお願いします
- ・利用時間を過ぎた場合は、延長料金が発生します
- ・営利目的の場合は料金が2倍になります
- ・ゴミはお持ち帰りください